



บันทึกข้อความ



ส่วนราชการ กองนโยบายและแผน มหาวิทยาลัยราชภัฏมหาสารคาม โทร. ๓๔๘,๓๔๙
 ที่ กนผ. ว ๐๕๒/๒๕๖๓ วันที่ ๑๐ มีนาคม ๒๕๖๓
 เรื่อง ประชาสัมพันธ์โครงการสำมะโนประชากรและเคหะ พ.ศ.๒๕๖๓
 เรียน คณบดี/ผู้อำนวยการสำนัก,สถาบัน,ศูนย์,กอง,โรงเรียนสาธิต/หัวหน้าหน่วยงาน

ตามที่จังหวัดมหาสารคามได้มีหนังสือ ขอความร่วมมือประชาสัมพันธ์โครงการสำมะโนประชากรและเคหะ พ.ศ.๒๕๖๓ มายังมหาวิทยาลัยราชภัฏมหาสารคาม นั้น เพื่อให้ประชาสัมพันธ์ดังกล่าวเป็นไปด้วยความเรียบร้อย และมีประสิทธิภาพ กองนโยบายและแผน จึงขอประชาสัมพันธ์ โครงการสำมะโนประชากรและเคหะ พ.ศ.๒๕๖๓ เพื่อให้หน่วยงานทราบ รายละเอียดตามเอกสารที่แนบมาพร้อมนี้

จึงเรียนมาเพื่อโปรดทราบและพิจารณา

(นายเมธี กลมดวง)

ผู้อำนวยการกองนโยบายและแผน

เรียน คณบดี

- เพื่อโปรดพิจารณา
- เพื่อโปรดทราบ
- เพื่อโปรดพิจารณาอนุมัติ
- อื่นๆ... เพื่อประชาสัมพันธ์

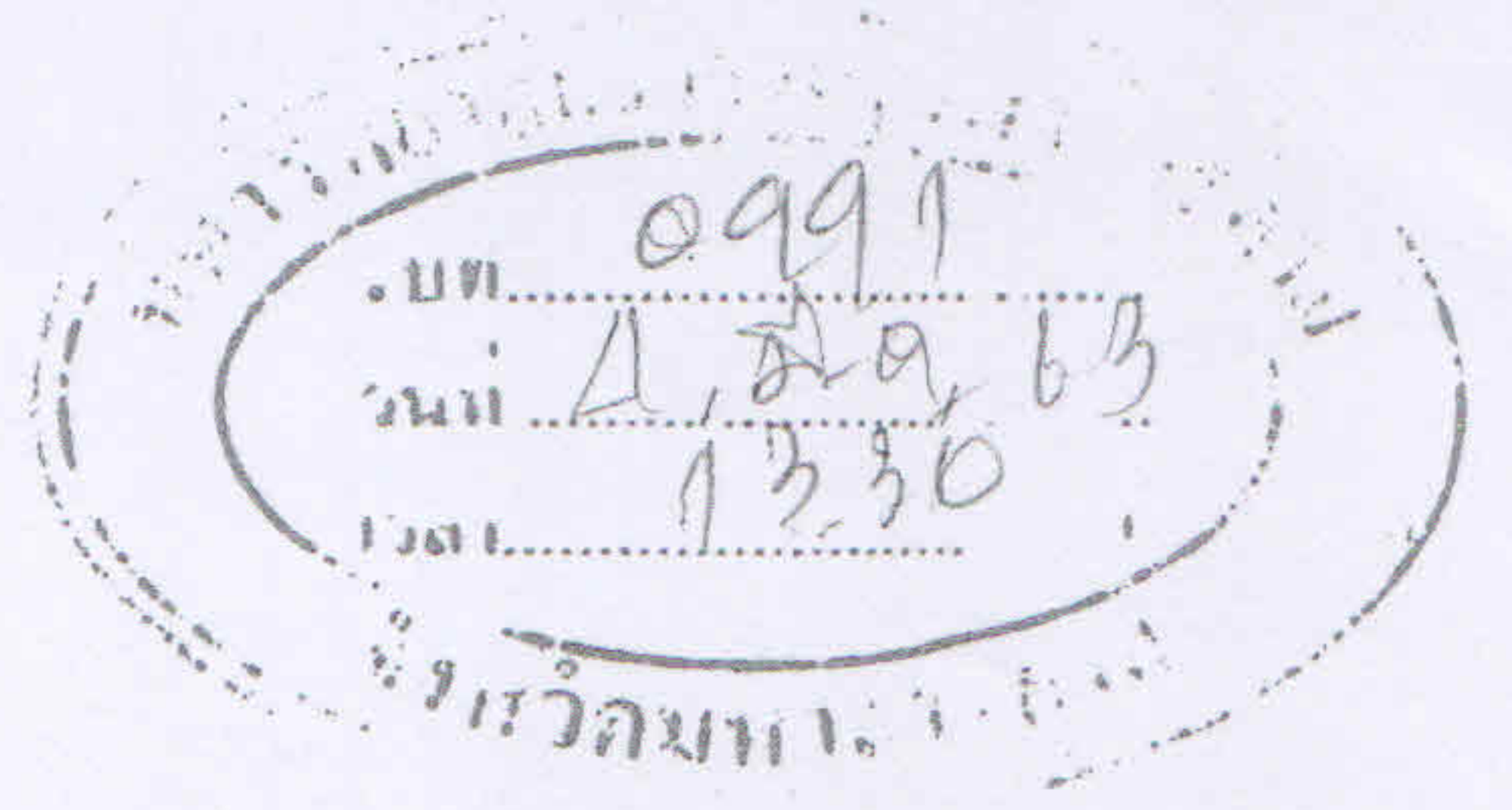
11 มี.ค. 2563

11 มี.ค. 2563

สมชาย

๕๕๘

12/3/63



ที่ มค ๐๐๑๓/ว ๓๐๔๕

ศาลากลางจังหวัดมหาสารคาม
ถนนเลี้ยวเมืองสารคาม-ร้อยเอ็ด
อ.เมือง จ.มหาสารคาม ๕๕๐๐๐

๒๔ กุมภาพันธ์ ๒๕๖๓



เรื่อง ขอความร่วมมือประชาสัมพันธ์โครงการสำมะโนประชากรและเคหะ พ.ศ. ๒๕๖๓

เรียน อธิการบดีมหาวิทยาลัยราชภัฏมหาสารคาม

สิ่งที่ส่งมาด้วย แผ่นพับประชาสัมพันธ์โครงการสำมะโนประชากรและเคหะ พ.ศ. ๒๕๖๓ จำนวน แผ่น

ด้วย ในเดือนกรกฎาคม พ.ศ. ๒๕๖๓ นี้ สำนักงานสถิติแห่งชาติจะเก็บข้อมูลเกี่ยวกับบุคคลที่อาศัยอยู่ในประเทศไทยทั้งหมด โดยการนับคน จำแนกลักษณะและการกระจายตัวของประชากรตามที่อยู่อาศัยแท้จริง วิธีการนับผู้ที่อยู่อาศัยในประเทศทุกคนพร้อมกันในวันที่กำหนดให้เป็นวันสำมะโนนี้เป็นวิธีการที่เรียกว่า "การทำสำมะโนประชากร" ซึ่งข้อมูลจากการทำสำมะโนประชากรจะช่วยให้การตัดสินใจของรัฐบาล เอกชน ภาคธุรกิจ ตลอดจนผู้บริหารทั้งในระดับชาติ จังหวัด หรือท้องถิ่น สามารถวางแผนกำหนดนโยบายและโครงการต่าง ๆ ให้สอดคล้องกับจำนวนและลักษณะประชากรตามที่อยู่อาศัยแท้จริง ไม่ใช่เป็นเพียงการวางแผนตามข้อมูลประชากรที่ปรากฏรายชื่ออยู่ในทะเบียนบ้านแต่อาศัยอยู่ที่อื่น นอกจากนี้สำมะโนประชากรยังเป็นข้อมูลสำคัญที่ใช้เป็นฐานประชากรเพื่อการคาดประมาณจำนวนประชากรของประเทศในอนาคต และยังใช้เป็นกรอบในการเลือกตัวอย่างการสำรวจต่าง ๆ อีกด้วย

เพื่อให้การดำเนินการโครงการสำมะโนประชากรและเคหะ พ.ศ. ๒๕๖๓ ของจังหวัดมหาสารคาม เป็นไปด้วยความเรียบร้อย จึงขอความร่วมมือในการประชาสัมพันธ์โครงการสำมะโนประชากรและเคหะ พ.ศ. ๒๕๖๓ และให้ความร่วมมือในการให้ข้อมูลเพื่อสนับสนุนการดำเนินการในครั้งนี้ กับทางสำนักงานสถิติจังหวัดมหาสารคาม ด้วย

จึงเรียนมาเพื่อทราบและพิจารณาดำเนินการต่อไป

เรียน อธิการบดี

เห็นควรมอบกองนโยบายและแผน
เพื่อโปรดพิจารณา

ขอแสดงความนับถือ

4 มี.ค. ๖๓
4 มี.ค. ๖๓
4 มี.ค. ๖๓

(นายธรรมบุญ แก้วคำ)

รองผู้ว่าราชการจังหวัด ปฏิบัติราชการแทน
ผู้ว่าราชการจังหวัดมหาสารคาม

สำนักงานสถิติจังหวัดมหาสารคาม
โทรศัพท์ ๐-๔๓๗๗-๗๔๔๖
ไปรษณีย์อิเล็กทรอนิกส์ sarakham@nso.go.th

- มอบ
- () กลุ่มงานบริหารงานทั่วไป
- () กลุ่มงานวิเคราะห์งบประมาณ
- () กลุ่มงานวิเคราะห์นโยบายและแผน
- () กลุ่มงานสารสนเทศและวิจัยสถาบัน
- ส่งการเพื่อ **คุณธรรม**
- () ทราบ () แจ้งเวียน
- () ถ้อยปฏิบัติ () ดำเนินการ
- () แจ้งเวียนหน่วยงาน () อื่นๆ.....

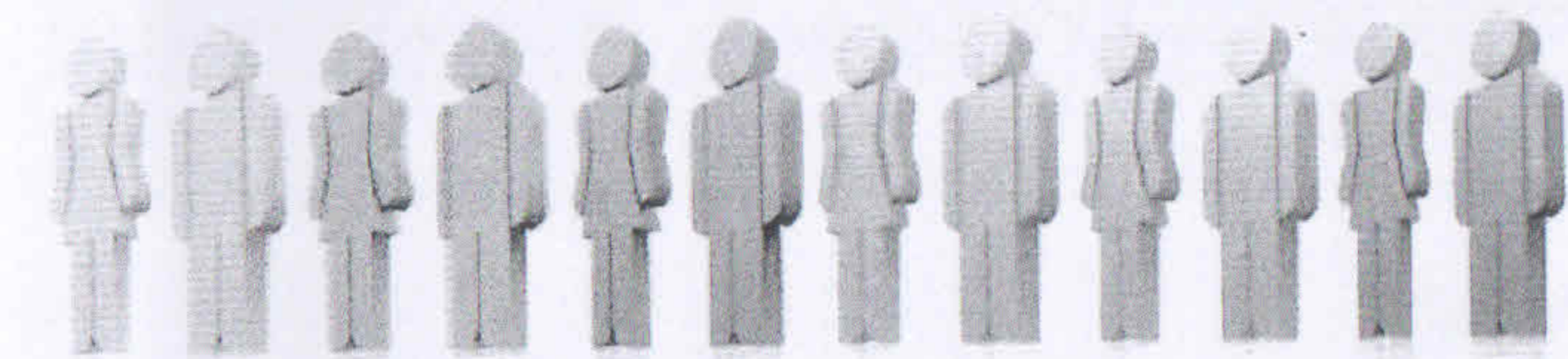
ผู้อำนวยการกองนโยบายและแผน

๐๙ มี.ค. ๒๕๖๓

10 มี.ค. ๖๓

เตรียมตัวก่อน สปค. 2563

ก่อนการทำสำมะโนประชากรและเคหะ พ.ศ. 2563 ทั่วประเทศ สำนักงานสถิติแห่งชาติได้จัดทำ สปค. ทดลองใน 5 พื้นที่ ในปี 2561 เพื่อถอดบทเรียนและวิเคราะห์ข้อดีข้อเสียแต่ละขั้นตอนการปฏิบัติงานทดลองเพื่อนำผลที่ได้มาปรับปรุงในส่วนที่เกี่ยวข้องและนำมาปรับใช้ในการปฏิบัติงาน ปี 2562 เพื่อเตรียมความพร้อมในการจัดทำสำมะโนประชากรและเคหะ ทั่วประเทศ ปี 2563 ต่อไป



ข้อมูลที่เก็บ

- (1) ข้อมูลจำนวนประชากร อายุ เพศ สถานภาพสมรส
- (2) ข้อมูลการศึกษา เช่น ระดับชั้นสูงสุดที่เรียนจบ การอ่านออกเขียนได้ของประชากร เป็นต้น
- (3) ข้อมูลการทำงาน
- (4) ข้อมูลที่อยู่อาศัย เช่น ประเภทและลักษณะที่อยู่อาศัย การเป็นเจ้าของ/การใช้เทคโนโลยี เป็นต้น



ช่องทางให้ข้อมูล มีหลายวิธี ดังนี้



ให้ข้อมูลกับพนักงานสัมภาษณ์ที่มาเก็บข้อมูลโดยตรง



ท่านตอบข้อมูลเองทาง Internet



ท่านกรอกแบบสอบถามเอง แล้วส่งคืนทางไปรษณีย์/ นัดหมายให้เจ้าหน้าที่ไปรับที่บ้านท่าน

ท่านตอบข้อมูลด้วยตนเองผ่าน QR Code

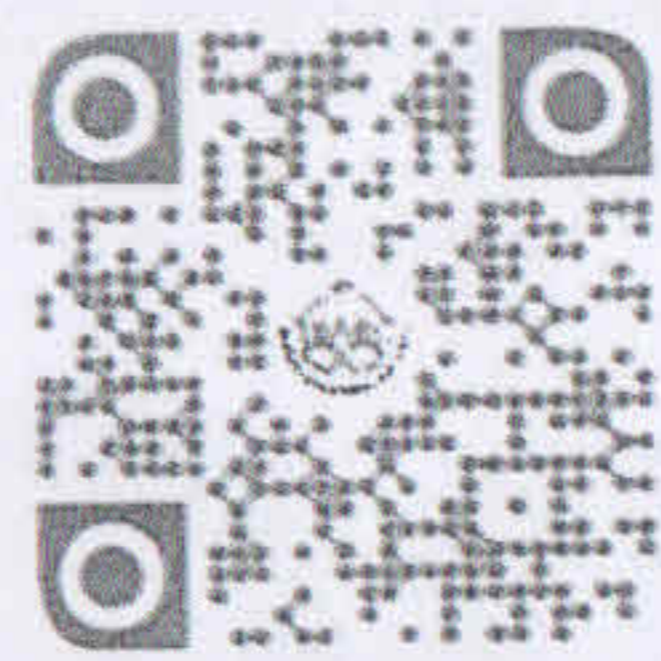


ข้อมูลที่ได้รับจากทุกท่าน สำนักงานสถิติแห่งชาติถือเป็นความลับทางราชการ จะนำข้อมูลไปใช้ประโยชน์ในการวางแผนและพัฒนาประเทศ ไม่เกี่ยวกับการจัดเก็บภาษี

สื่อประชาสัมพันธ์ สปค.



เพลง สสข. ขวออน



เพลงสปค ประชาสัมพันธ์ สปค.



100 ปี สปค.



<http://www.nso.go.th>



services@nso.go.th



สำนักงานสถิติแห่งชาติ



NSOOFTHAILAND



NSOOFTHAILAND



nsothai



ศูนย์ราชการเฉลิมพระเกียรติ ๘๐ พรรษา
อาคารรัฐประศาสนภักดี ชั้น 2 ถนนแจ้งวัฒนะ
เขตหลักสี่ กทม. 10210



โทรศัพท์ 0 2142-1234

สำมะโนประชากรและเคหะ พ.ศ. 2563



สำนักงานสถิติแห่งชาติ



สำมะโนทุก 10 ปี ตรวจสอบคนทุกพื้นที่
ตอบคำถามตามจริงที่มี เพื่อให้รัฐนำไปพัฒนา



มาดี มาทำสำมะโนประชากรจ้า



สำนักงานสถิติแห่งชาติ
กระทรวงดิจิทัลเพื่อเศรษฐกิจและสังคม

“มิด” ...ที่ DATA

ยุค Thailand 4.0 ที่ข้อมูลเป็นดั่งขุมทรัพย์ ต้องรู้จัก เข้าถึง-เข้าใจ-และใช้ประโยชน์ สำหรับหน่วยงานภาครัฐและภาคเอกชน สถานประกอบการ นักวิชาการ นิสิตนักศึกษา และประชาชนผู้สนใจ สามารถใช้บริการสืบค้นข้อมูลสำคัญของประเทศ โดยติดต่อสอบถามและติดตามผ่านหลากหลายช่องทางของสำนักงานสถิติแห่งชาติ



สำนักงานสถิติแห่งชาติ

ที่มาและพัฒนาการในฐานะศูนย์กลางข้อมูลสถิติ และสารสนเทศ เพื่อการตัดสินใจของประเทศ

ราชการสถิติของประเทศไทย ได้ถือกำเนิดขึ้นเมื่อวันที่ 1 เมษายน พ.ศ. 2458 โดยพระบาทสมเด็จพระมงกุฎเกล้าเจ้าอยู่หัว โดยทรงพระกรุณาโปรดเกล้าฯ ให้ตั้ง “กรมสถิติพยากรณ์” ขึ้นในกระทรวงพระคลังมหาสมบัติ

หลังจากนั้น ได้มีการเปลี่ยนแปลงสถานภาพและสังกัดอีกหลายครั้ง ก่อนที่จะมาเป็น “สำนักงานสถิติแห่งชาติ” เมื่อวันที่ 23 พฤษภาคม พ.ศ. 2506 มีฐานะเป็นกรม สังกัดสำนักนายกรัฐมนตรี และได้มีการขยายงานสถิติไปยังส่วนภูมิภาค โดยได้จัดตั้งสำนักงานสถิติจังหวัดครบทุกจังหวัดในปี พ.ศ. 2508 และได้ปรับปรุงการแบ่งส่วนราชการให้สำนักงานสถิติจังหวัด เป็นราชการบริหารส่วนภูมิภาค ในปี พ.ศ. 2536

หลังจากมีการปฏิรูประบบราชการในปี พ.ศ. 2545 สำนักงานสถิติแห่งชาติ ได้ย้ายมาสังกัดกระทรวงเทคโนโลยีสารสนเทศ และการสื่อสาร และในปี พ.ศ. 2550 ได้ประกาศใช้ “พระราชบัญญัติสถิติ พ.ศ. 2550” แทนพระราชบัญญัติสถิติ พ.ศ. 2508

พ.ศ. 2560 สำนักงานสถิติแห่งชาติ ได้จัดโครงสร้างใหม่ตามกฎกระทรวงแบ่งส่วนราชการสำนักงานสถิติแห่งชาติ สังกัด กระทรวงดิจิทัลเพื่อเศรษฐกิจและสังคม จนถึงปัจจุบัน



สนใจข้อมูลเพิ่มเติมติดตามได้ที่
www.nso.go.th

โทร. 0 2141 7500-03

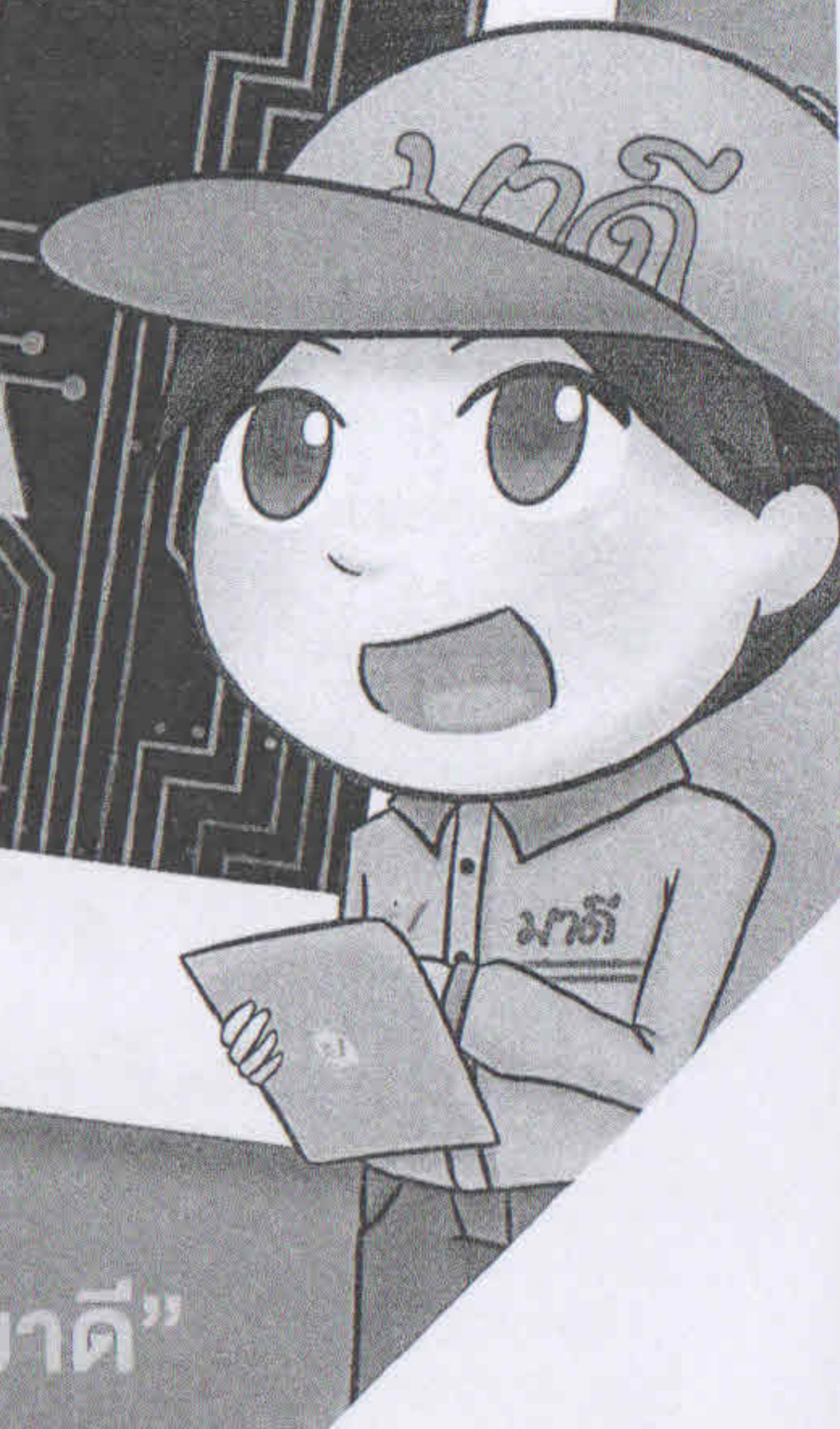
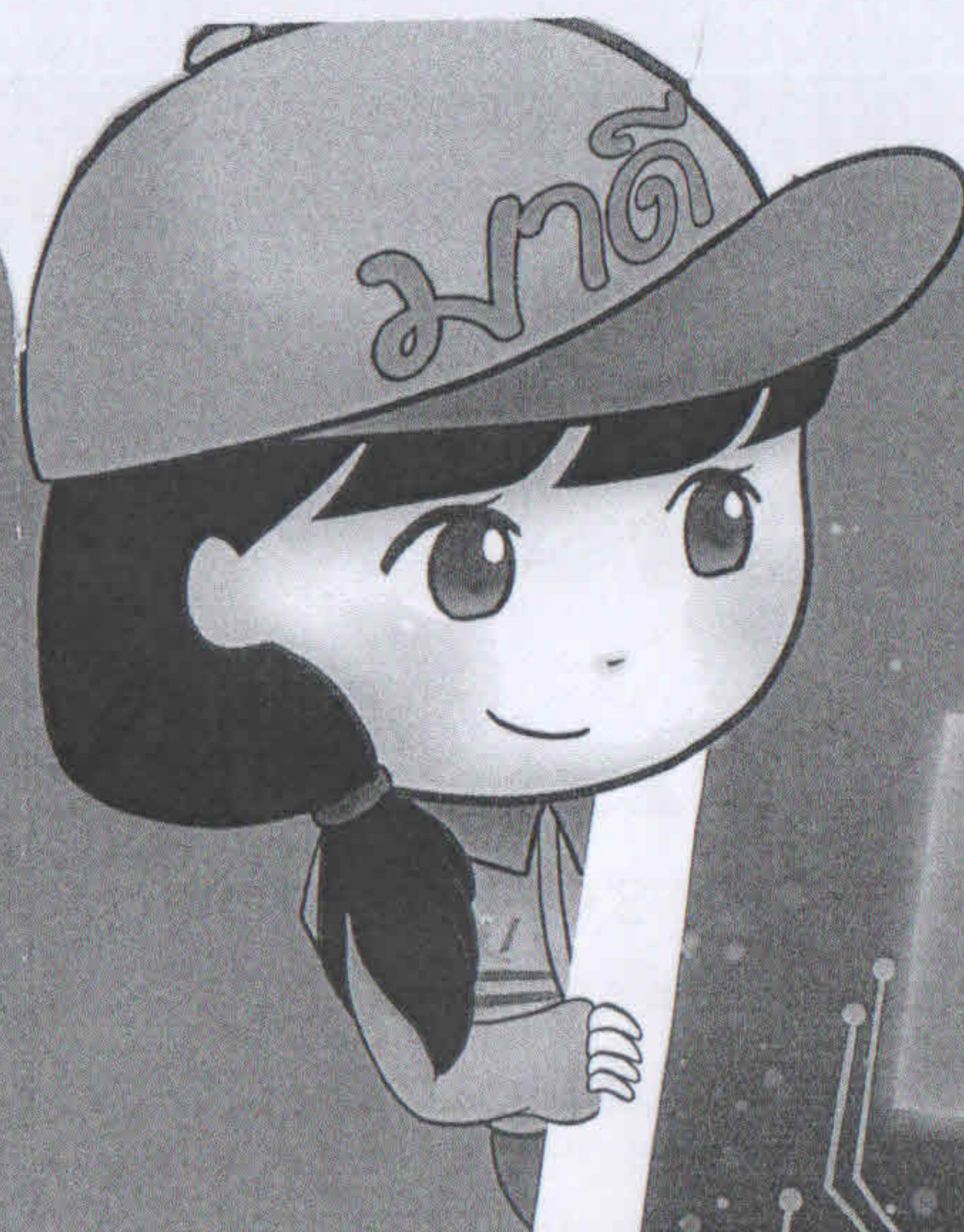
FACEBOOK
nsoofthailand

INSTAGRAM
nsoofthailand

TWITTER
nsoofthailand

LINE
nsoofthailand

สำนักงานสถิติแห่งชาติ
National Statistical Office



สำนักงานสถิติแห่งชาติ พร้อมส่งทีมเจ้าหน้าที่ “คุณมิด” ออกสำรวจและเก็บรวบรวมข้อมูลทุกพื้นที่ทั่วประเทศ เพื่อนำมาใช้เดินหน้าพัฒนาประเทศในยุคดิจิทัล



สำนักงานสถิติแห่งชาติ
National Statistical Office